

### 滿油閥

Prefill Valve

最高工作壓力 250kgf/cm<sup>2</sup>

D



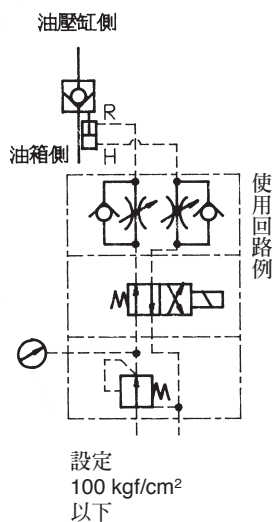
此閥的特點是體積小安裝容易，通過流量大而且洩漏極小，但開閥前務必先行洩壓才可打開。本閥是雙動型非彈簧復歸型，使用回路請參考左圖。

#### 規格

口徑	型號	最大流量 l/min	最高先導壓力 kgf/cm <sup>2</sup>	主閥與先導閥面積比	重量 (無法蘭) kg
8	PF-200-※-20T211	4000	100	5.1:1	110
12	PF-300-※-20T211	7000	100	5.1:1	160

註1：開啓本閥前務必卸壓，否則無法開啓。  
 註2：表內最大流量時，壓力下降值約0.3kgf/cm<sup>2</sup>。  
 註3：實務上因高差壓不易形成，選用上以計算值為最大流量的七成以下最佳。

#### 圖形符號



#### 型號意義

**PF-200-FT-20T211**

系列號 (法蘭連接) | 設計代號  
 口徑代號 | 法蘭種類  
 200：8吋配管 | 無：不帶P、T口法蘭  
 300：12吋配管 | F P：帶P口法蘭  
 | F T：帶T口法蘭  
 | F W：帶P及T口法蘭

#### 安裝螺絲

型號	內六角螺絲	數量
PF-200	M30X120長	16
PF-300	M30X130長	20

